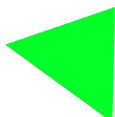
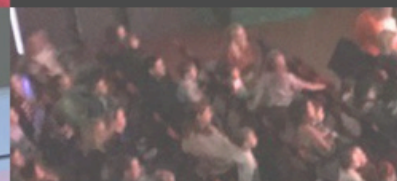
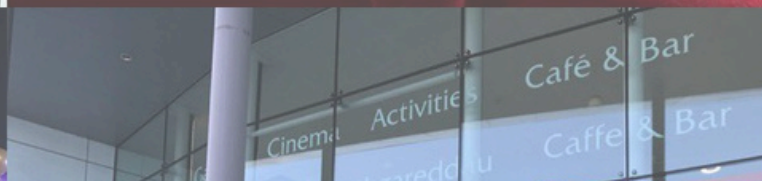
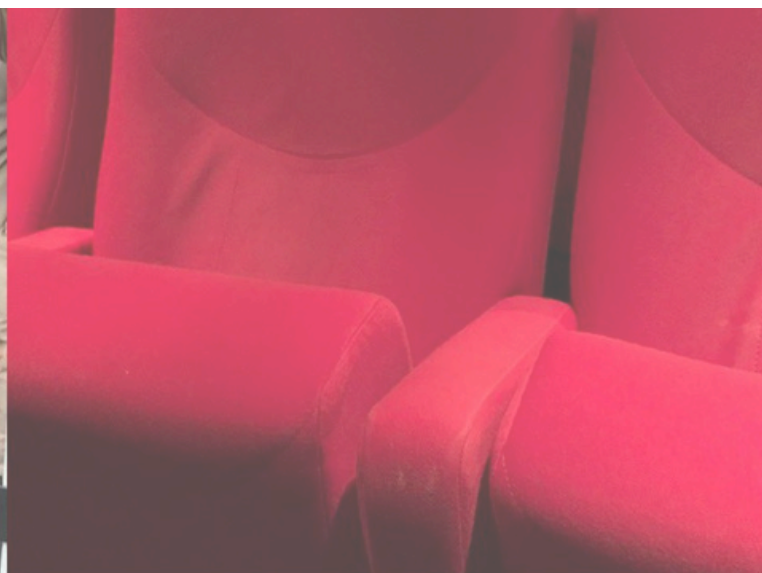




**Creu  
Cymru**



**GWYBODAETH AM  
YR AELODAETH**



**Cryfhau'r Celfyddydau  
Perfformio yng Nghymru**

Strengthening the performing arts in Wales



# PWY YDYN NI?

---

Mae Creu Cymru yn hyrwyddo sector celfyddydau perfformio bywiog yng Nghymru; gan gysylltu pobl, cynulleidfaoedd a chymunedau.

Mae ein haelodau yn ffurfio rhwydwaith cydweithredol; gyda llais cryfach ac unedig er mwyn cyflwyno ac eiriol gerbron cyrff llywodraethu cyhoeddus, gan sicrhau cynrychiolaeth hanfodol yn y diwydiant a dylanwadu ar newid cadarnhaol.

Mae Creu Cymru yn cefnogi lleoliadau, cwmnïau ac unigolion mewn strategaethau twf blaengar. Mae ein cyfleoedd 'Mynd a Gweld', hyfforddiant arbenigol ac adnoddau cymorth yn datblygu sgiliau a phrofiad ein gweithlu creadigol ar y cyd. Mae hyn yn sicrhau bod rhaglenni ar draws y sector yn parhau i esblygu gan ganolbwyntio ar gydraddoldeb, perthnasedd a chynhwysiant i gynulleidfaoedd newydd ac amrywiol.

# PWY ALL YMUNO?

---

Mae aelodaeth Creu Cymru yn ein helpu i greu sector celfyddydau perfformio bywiog a gwydn yng Nghymru.

Mae aelodaeth yn agored i unrhyw sefydliad proffesiynol neu unigolyn sydd wedi'i leoli yng Nghymru sydd â'i brif ddiben yw cynhyrchu, cyflwyno neu guradu celfyddydau perfformio. Yn ogystal, mae gennym lefel Aelodaeth Gyswllt sy'n agored i sefydliadau proffesiynol yng Nghymru sy'n gweithio o fewn y sector theatr neu ddawns mewn swyddogaeth gefnogol neu strategol a all hefyd gefnogi cenhadaeth Creu Cymru ond nad yw eu prif ddiben yn cynhyrchu, yn cyflwyno neu'n curadu gwaith celfyddydau perfformio.

# BUDDIANNAU AELODAETH

**Yn ogystal â helpu i drawsnewid y sector celfyddydau perfformio yng Nghymru,** mae Creu Cymru yn darparu'r gwasanaethau a'r manteision canlynol i'w haelodaeth:

## **Hyfforddiant â Chymhorthdal a Datblygiad Proffesiynol**

- Hyfforddiant o ansawdd uchel am ffracsiwn o'r gost – mae Creu Cymru yn cynnig hyfforddiant â chymhorthdal sylweddol mewn meysydd fel Cydraddoldeb, Amrywiaeth a Chynhwysiant (EDI), Cysylltiadau Cyhoeddus ar gyfer Pobl Greadigol, a chynaliadwyedd.
- Mae Rhaglen Swits (Switch) yn darparu cyfleoedd datblygu i staff, gan alluogi aelodau tîm i ennill sgiliau newydd heb hyfforddiant allanol drud.
- Mae bwrsariaethau Ehangu Llwyfannau yn helpu aelodau i fynychu gwyliau, cynadleddau a pherfformiadau.
- Sesiynau llesiant am ddim sy'n cwmpasu gwytnwch, hunanofal a hyder.

## **Rhwydweithio a Chydweithio**

- Bod yn rhan o rwydwaith cenedlaethol o dros 65 o sefydliadau celfyddydau perfformio a gweithwyr proffesiynol.
- Cyfarfodydd aelodaeth a digwyddiadau rhwydweithio rheolaidd i rannu'r arferion gorau, ac archwilio cydweithrediadau.
- Mynediad i'r Gynhadledd Flynyddol sy'n cynnwys arweinwyr diwydiant, sesiynau dysgu, a chyfleoedd i arddangos gwaith.

## **Manteision Sefydliad Cyfan - Ymestyn Gwerth i'r Holl Staff**

- Yn wahanol i lawer o aelodaeth sy'n gyfyngedig i un person, mae aelodaeth sefydliadol Creu Cymru yn ymestyn buddion i'r holl staff, gan sicrhau'r enillion mwyaf posibl ar fuddsoddiad.

## **Eiriolaeth a Chynrychiolaeth**

- Cynrychiolaeth i Lywodraeth Cymru, Cyngor Celfyddydau Cymru, a llunwyr polisïau, gan arbed amser ac ymdrech ar waith eiriolaeth.
- Mae cyfranogiad Creu Cymru mewn ymatebion i ymgynghoriadau yn helpu i sicrhau bod newidiadau polisi o fudd i aelodau, gan ddiogelu ffrydiau cyllid ac incwm o bosibl.
- Rydym yn cefnogi ymdrechion lobio, yn enwedig yn y cyfnod cyn Etholiadau'r Senedd yn 2026.

## **Cymorth Ariannol a Chymhorthdal**

- Llety â chymhorthdal ar gyfer Gŵyl Ymylol Caeredin, gan wneud cyfranogiad yn fwy fforddiadwy.
- Bwrsariaethau ar gyfer datblygiad proffesiynol, teithio, a mynychu digwyddiadau.

## **Datblygu'r Sector ac Arloesi**

- Mae Creu Cymru yn arwain prosiectau cynaliadwyedd, megis ehangu Llyfr Gwyrdd Theatrau yng Nghymru, sy'n helpu aelodau i ddatblygu arferion cynaliadwy, a all leihau costau gweithredu hirdymor.
- Cydweithio ar ddatblygu CIISA (Awdurdod Safonau Annibynnol y Diwydiannau Creadigol) i wella diogelu diwydiant.
- Cefnogaeth i safonau ehangu ymgysylltiad i wella hygyrchedd mewn lleoliadau celfyddydol a diwylliannol.
- Hynt – Hynt yw'r cynllun mynediad cenedlaethol, ac mae'n fenter gan Gyngor Celfyddydau Cymru sy'n cael ei rheoli gan Creu Cymru ar eu rhan. Mae hyn yn cynnwys hyfforddiant, cyngor a Symposiwm blynyddol\*.

## **Buddion Unigryw Aelodaeth**

- Hyrwyddo eich gwaith, digwyddiadau, a swyddi gweigion trwy lwyfannau Creu Cymru.
- Cyngor a chefnogaeth gan awdurdod diwydiant uchel ei barch.
- Diweddariadau rheolaidd trwy gylchlythyrau bob yn ail fis gyda newyddion diwydiant a chyfleoedd rhaglennu.

## **Costau Aelodaeth**

- Mae Aelodaeth Gyflawn yn seiliedig ar 0.1% o drosiant 2019/20, gyda ffioedd yn amrywio o £472.50 i £2,625 y flwyddyn. Os bydd sefydliad yn anfon sawl aelod o staff i hyfforddiant â chymhorthdal, Gŵyl Ymylol Caeredin, a digwyddiadau rhwydweithio, gallant arbed arian yn hawdd.
- Aelodaeth Gysylltiol ar gyfer sefydliadau cefnogi yw £315 y flwyddyn.
- Dim ond £60 y flwyddyn yw Aelodaeth Unigol.

Gyda chymysgedd o gymorth ariannol, hyfforddiant, eiriolaeth, a chyfleoedd rhwydweithio, mae aelodaeth Creu Cymru yn rhoi gwerth sylweddol am arian drwy wella datblygiad proffesiynol, ehangu cyfleoedd, a chryfhau sector y celfyddydau perfformio yng Nghymru.

*\*Hynt yw'r cynllun mynediad cenedlaethol ac mae'n fenter gan CCC y mae Creu Cymru yn ei rheoli ar eu rhan. Mae hyn yn cynnwys hyfforddiant, cyngor a Symposiwm blynyddol. Nid yw aelodaeth i Hynt wedi'i chynnwys fel rhan o'ch aelodaeth ond bydd gennych fynediad at adnoddau a Symposiwm Hynt.*



# Gwybodaeth

# Aelodaeth 2025/26

## **Ehangu Llwyfannau**

Gan gefnogi twf theatrau, cynhyrchwyr, a gweithwyr proffesiynol y celfyddydau perfformio o Gymru, mae Ehangu Llwyfannau yn cryfhau gwytnwch ac arloesedd y diwydiant. Trwy Ymweliadau wedi'u Curadu, mae aelodau'n archwilio rhaglenni amrywiol, yn ymgysylltu â chynulleidfaoedd ehangach, ac yn cydweithio ar draws y sector.

Mae cyfleoedd 2025/26 hyd yn hyn yn cynnwys GŴyl Imagine (Caeredin), GŴyl Brighton a Chynhadledd Theatr y DU.

## **Theatr Gymraeg**

Digwyddiad symposiwm gyda'r nod o ddod â phobl greadigol, cwmnïau a'r rhai sy'n cyflwyno theatr Gymraeg at eu gilydd i drafod materion cyfoes sy'n wynebu'r sector a sut y gallwn eu goresgyn.

## **Fforwm Mynediad**

Cyfarfod chwemisol gyda phartneriaid yn rhannu'r arferion gorau, prosiectau, a lle i bobl fyddar ac anabl siapio datblygiadau sector.

## **Hyfforddiant**

Byddwn yn parhau i ddarparu hyfforddiant â chymhorthdal i aelodau gan gynnwys hyfforddiant ar Gydraddoldeb, Amrywiaeth a Chynhwysiant yn Gymraeg a Saesneg, Cysylltiadau Cyhoeddus ar gyfer Pobl Greadigol a Chynaliadwyedd / Llyfr Gwyrdd Theatr.

## **Fforwm Cynaliadwyedd**

Agored i'r aelodau a thu hwnt, gan rannu yr arferion a'r mentrau gorau yn y sector. Bydd y gwaith hwn yn cael ei integreiddio i'n prosiect i wella a chefnogi'r defnydd o Lyfr Gwyrdd y Theatr yng Nghymru.

## **Prosiect Llyfr Gwyrdd y Theatr**

Ein nod yw ehangu'r defnydd o'r Llyfr Gwyrdd y Theatr yng Nghymru ac annog arferion cynaliadwy ar draws y sector diwylliannol, yn enwedig mewn theatrau a chwmnïau cynhyrchu.

## **Cynhadledd Flynyddol 2025**

Ar yr 2il a 3ydd o Ebrill, yng Nghanolfan Mileniwm Cymru Caerdydd, bydd Cynhadledd Creu Cymru, a noddir gan Ticketsolve, yn dod â gweithwyr proffesiynol sy'n gweithio ar draws y celfyddydau perfformio yng Nghymru ynghyd. Bydd y Gynhadledd yn rhoi cyfleoedd i glywed am fentrau anhygoel, yr arferion gorau a digwyddiadau diwylliannol gwych sydd wedi bod yn digwydd yn y sector. Mae hefyd yn gyfle i rannu eich pryderon, rhwystredigaethau a gweithio ar ffyrdd cadarnhaol o ysgogi newid ar yr adeg anodd yma i'r sector. Mae'r digwyddiad yn agored i aelodau Creu Cymru ac unrhyw un arall sy'n gweithio yn y celfyddydau perfformio yng Nghymru.

## **Rhaglen Swits (Switch) - Rhaglen Cyfnewid Staff**

Mae Rhaglen Swits (Switch) yn cynnig cyfle i holl bersonél technegol, gweinyddol ac artistig o Sefydliadau sy'n aelodau i gyfnewid gwybodaeth a thechnegau mewn Sefydliad Aelod Creu Cymru o ran arall o Gymru.

Mae'r rhaglen yn annog rhannu'r arferion gorau a gwybodaeth, dysgu gan gymheiriaid, hyfforddiant yn y gwaith, a datblygu sgiliau a chymhwysedd personol a phroffesiynol.

Bydd grantiau yn cynnwys costau teithio a chynhaliaeth.

## **Sesiynau Llesiant**

Byddwn yn cynnig tair sesiwn hybu llesiant, am ddim i aelodau eu mynychu. Mae'r pynciau'n cynnwys Gwytnwch, Hunanofal a Hyder.

## **Fflat Gŵyl Ymylol Caeredin**

Rydyn ni'n gwybod y gall Gŵyl Ymylol Caeredin fod yn ddrud i'w mynychu, felly mae Creu Cymru wedi trefnu 7 noson o lety â chymhorthdal mewn fflat 8 ystafell wely. Eleni rydym yn cyrraedd ar ddydd Mercher Awst y 13eg ac yn gadael ar ddydd Mercher Awst yr 20fed.

## **CIISA**

Byddwn yn parhau i gefnogi creu CIISA (Awdurdod Safonau Annibynnol y Diwydiannau Creadigol) a byddwn yn gweithio gyda'r Undebau a phartneriaid eraill yn y diwydiant, yn ogystal ag aelodau i ddatblygu egwyddorion diogelu a dulliau o adrodd am ymddygiad amhriodol ar draws y sector.

## PiPA

Byddwn yn parhau i weithio gyda PiPA (Rhieni a Gofalwyr y Celfyddydau Perfformio) a chynyddu eu presenoldeb yng Nghymru. Byddwn yn gweithio gyda nhw ar raglenni a gweithgareddau penodol i Gymru, megis Menter PiPA Cymru.

## Etholiadau Senedd 2026

Byddwn yn gweithio gydag aelodau i ddatblygu ymgyrch gyda'r nod o gefnogi aelodau gyda'u hymdrechion lobio, ymgyrch gyhoeddus a gweithio gyda phleidiau gwleidyddol i gynghori ar addewidion diwylliant fel rhannau o'u maniffestos fel rhan o Etholiadau'r Senedd yn 2026.

## Hynt / Pawb i Mewn

Byddwn yn parhau i weithio gyda Phartneriaid y DU ar ddatblygu, treialu a chyflwyno Cynllun Mynediad Cenedlaethol y DU, gan gefnogi lleoliadau a deiliaid cardiau yn ystod y cyfnod pontio.

And more! As always, keep an eye on newsletters and our social media channels for the latest updates.





# Diweddariadau eraill

## CRM (Rheoli Cysylltiadau Cwsmeriaid)

Cyn bo hir byddwn yn symud i system CRM i reoli'r aelodaeth. Bydd hyn yn cynnwys diweddaru gwybodaeth gyswilt, a hefyd fforwm aelodau lle byddwch yn gallu rhannu gwybodaeth, gofyn cwestiynau ac ati.

## Ffioedd Aelodaeth

Rydym yn treulio amser eleni yn adolygu ein ffioedd aelodaeth, gan wneud yn siŵr ein bod mor gystadleuol â phosibl tra'n cynnig y gwerth gorau a fedrwn am eich arian.

Rydym yn deall eich bod yn cyfrif pob ceiniog, ac rydym am sicrhau eich bod i gyd yn gwneud y gorau o'ch aelodaeth. Amser da i'ch atgoffa - os ydych yn aelod o'r sefydliad, mae ein gweithgaredd a'n gwasanaethau ar gael i'ch holl staff.

Byddwn yn diweddaru aelodau yn yr Hydref i roi cyfle i chi gyfrannu at unrhyw newidiadau.



Mae Aelodaeth Gyflawn a Chydymaith yn rhedeg rhwng Ebrill a Mawrth.

Anfonir anfonebau adnewyddu awtomatig at aelodau presennol ym mis Mawrth bob blwyddyn. Cedwir aelodaeth yn enw'r sefydliad a gall pob gweithiwr elwa o aelodaeth.

Gall aelodau unigol ymuno ar unrhyw adeg yn ystod y flwyddyn.

Ar gyfer aelodau newydd rhowch alwad i ni siarad am ymuno ar 01970 822222 neu cwblhewch eich cais aelodaeth ar-lein [www.creucymru.com](http://www.creucymru.com)

---

## CYSYLLTIAD

[yvonne@creucymru.com](mailto:yvonne@creucymru.com)

[louise@creucymru.com](mailto:louise@creucymru.com)

[megan@creucymru.com](mailto:megan@creucymru.com)



Creu Cymru



@creucymruarts